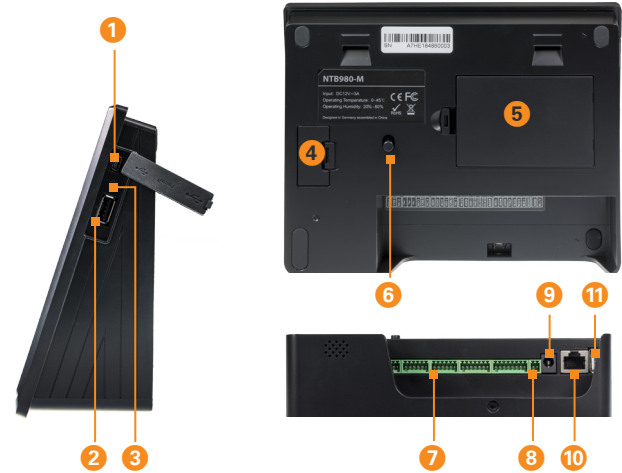


SCHNELLSTART: smart time plus mit Serie 980

1

▶ smart time plus Onlinehilfe: <https://manual.smarttimeplus.com/v8/>



M / ↵	Hauptmenü aufrufen; Funktionen anwählen; Speichern aktivieren
ESC	Vorgang abbrechen; zum vorherigen Schritt zurückkehren
OK	Bedienschritt übernehmen; Eingabe speichern
</>/▲/▼	Navigationstasten; innerhalb eines Menüs scrollen; Optionen auswählen
F1 ... F8	Funktionstasten; vordefiniert mit 8 Abwesenheitsgründen (Funktionscodes)
←	Vorherige Stelle der Eingabe löschen; Funktionstaste (Belegungsauswahl)
i	Informationstaste
*	Im Eingabemodus (Text; Ziffern; Zeichen): Drücken für Wechsel zwischen Ziffern, Buchstaben, Sonderzeichen
#	Informationstaste; In Listenfenstern: seitenweise abwärts blättern; Im Eingabemodus: Leerzeichen einfügen

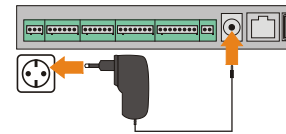
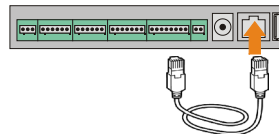
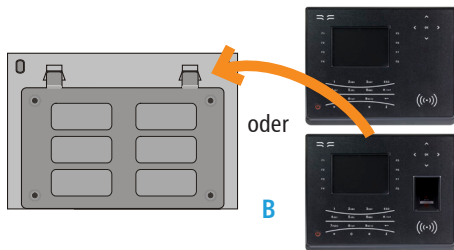
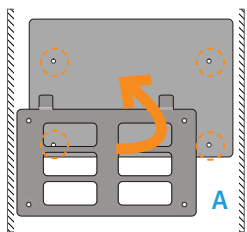
1	Mini-USB-Anschluss (nur für Servicezwecke)
2	USB-Anschluss für Datentransfer über USB-Speicher
3	Reset (Terminal-Neustart; z.B., wenn keine Benutzereingabe mehr möglich ist)
4	Steckplatz für SIM-Karte (optional)
5	Akku-Fach (Akku optional)
6	Sabotagekontakt
7 8	Anschlussleiste (diverses) / Anschluss Steckverbinder an externe 12 V-Quelle
9	Anschluss Netzteil DC 12V
10	Netzwerkanschluss TCP/IP / PoE (Power over Ethernet)
11	USB-Anschluss

* Die Gerätefront und der Fingerabdruck-Leser sind mit einer Schutzfolie versehen. Entfernen Sie diese bei Bedarf.

SCHNELLSTART: smart time plus mit Serie 980

2

Lieferumfang: Software smart time plus lt. Bestellung; Terminal NTA oder NTB 980; Wandhalterung, Montagematerial, USB-Kabel, Steckernetzteil 12 V/1,5 A



1 Terminal montieren und anschließen

Montieren

1. Variante Standgerät:

Terminal auf eine ebene Fläche stellen.

2. Variante Wandmontage:

- Mittels Bohrschablone auf der Montagestelle vier Löcher bohren (Abstand zwischen Unterkante Terminal und Fußboden ca. 130 cm).
- Abdichtplatte und Metallhalterung mit Dübeln und Schrauben an der Wand befestigen. (A)
- Terminal in die Metallhalterung setzen und mit der kleinen Schraube fixieren. (B)

Anschließen

Das Terminal verfügt über zwei Möglichkeiten zur Spannungsversorgung:

PoE (C): Terminal über Netzwerk-kabel mit dem Netzwerk verbinden (Spannungsversorgung über ein PoE-fähiges Gerät, z. B. ein PoE-Hub, PoE-Switch oder PoE-Injector).

Steckernetzteil (D): Steckernetzteil mit dem Terminal verbinden und an eine 230 V-Steckdose anschließen.



Achtung: Verwenden Sie nur das mitgelieferte Steckernetzteil.

2 Software installieren und lizenzieren

Installieren (Einzelplatz)

1. Installationsdatei **smart_time_plus_811_server.msi** starten und den Installationsanweisungen folgen.

- ▶ Informationen zur Client-/Server-Installation unter <https://manual.smarttimeplus.com/v8/>

Lizenzieren (Einzelplatz)

1. Software auf dem PC starten.
2. Vierzehnstellige Seriennummer eintragen (befindet sich auf der CD-Hülle oder wurde per E-Mail zugesandt).
3. Optionsschalter **Vollversion** aktivieren.
4. Auf **Aktivieren** klicken. Die Software wird über das Internet registriert. Es öffnet sich das Anmeldefenster.
 - ▶ Erstmaliges Öffnen der Software:
Benutzername: admin
Passwort: Eingabefeld frei lassen
5. Auf klicken. Die Software öffnet mit der Monatsübersicht.



Die detaillierten Informationen zur sicheren Anwendung finden Sie in der Software unter **Hilfe/Hilfe**.

3 Kommunikation einstellen

Terminal

Voraussetzung: Das Terminal ist über ein Netzwerk-kabel mit dem Netzwerk verbunden.

1. Terminal einschalten und Taste **M** / \leftarrow drücken.
2. **Kommunikation** / **LAN** und **[OK]** wählen. Das Terminal kann mit der Standard-IP-Adresse 192.168.1.201 oder einer eigenen IP-Adresse manuell in ein bestehendes Netzwerk eingebunden werden.

Software

1. Im Menü **Extras** | **Terminal** | **Terminaldefinition** Bezeichner, Schnittstelle und IP-Adresse des Terminals eintragen.
2. Im Menü **Kommunikation** | **Senden/Empfangen** Terminal auswählen und Funktion **Uhren synchronisieren** ausführen, um die Verbindung zu testen.



Das vollständige Terminalhandbuch finden Sie in der **Onlinehilfe** unter **PDF Handbücher**.

